

Istruzioni d'uso

Ciclostazione Terno d'Isola



INDICE

1. Crea il tuo account.....	3
1.1. Registrazione con Utente e Password.....	3
1.2. Accesso tramite SPID.....	5
2. Ottenere numero badge.....	5
2.1. Scarica l'App Entro.....	5
2.2. Come trovare il codice su dispositivo Android.....	6
2.3. Come trovare il codice su dispositivo Apple.....	6
2.4. Inserire il numero badge.....	7
3. Invio richiesta di registrazione.....	7
4. Conferma attivazione account.....	7
5. Accedere alla Ciclostazione.....	7

1. Crea il tuo account

Per prima cosa apri il sito www.ciclostazioneterno.it e clicca sulla voce di menu “Accedi” oppure clicca il seguente link:

- <https://ciclostazioneterno.it/area-riservata>

È possibile accedere al portale in 2 modi:

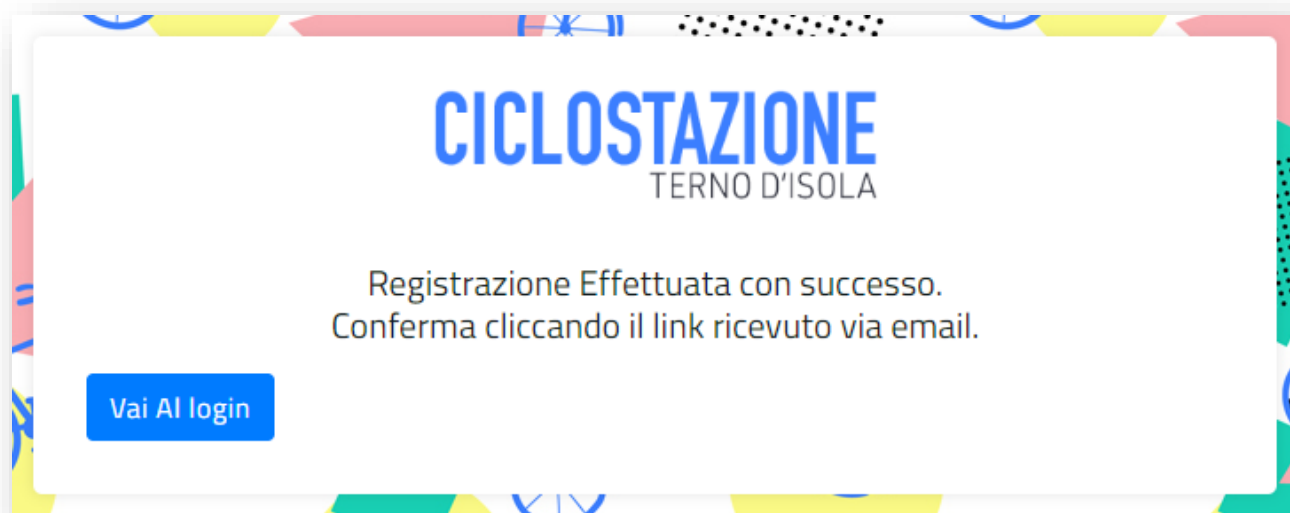
- Registrandosi con Utente e Password
- Oppure attraverso SPID

1.1. Registrazione con Utente e Password

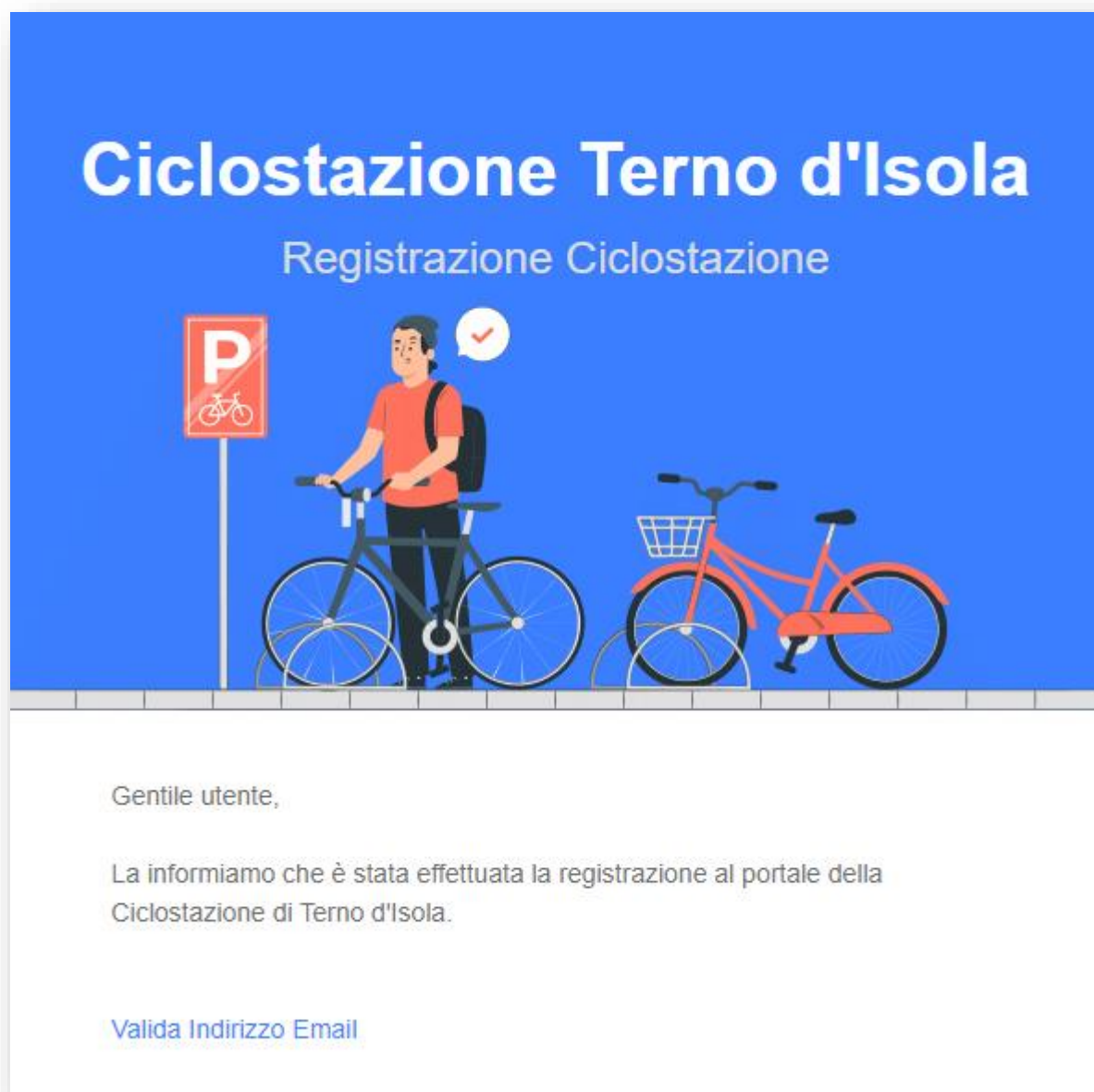
Scegliendo questa opzione sarà necessario indicare nel form di compilazione

- Nome
- Cognome
- Email
- Password

Terminato questo primo passaggio, comparirà il seguente messaggio:



Aprendo la casella mail troverete la seguente notifica



Cliccando la voce "Valida Indirizzo Email" verrete reindirizzati nuovamente al portale della Ciclostazione, dove potrete completare la vostra richiesta inserendo le seguenti informazioni:

- Codice Fiscale
- Categoria
 - Studente
 - Lavoratore
 - Occasionale
- Residenza
 - Residente
 - Non Residente

- Data di Nascita

1.2. Accesso tramite SPID

Effettuando l'accesso tramite SPID salterete la prima parte di conferma email e l'inserimento di tutti i dati già presenti nella vostra identità digitale, perché i campi si popoleranno automaticamente.

Dovrete inserire solo le scelte per i seguenti campi:

- Categoria
 - Studente
 - Lavoratore
 - Occasionale
- Residenza
 - Residente
 - Non Residente

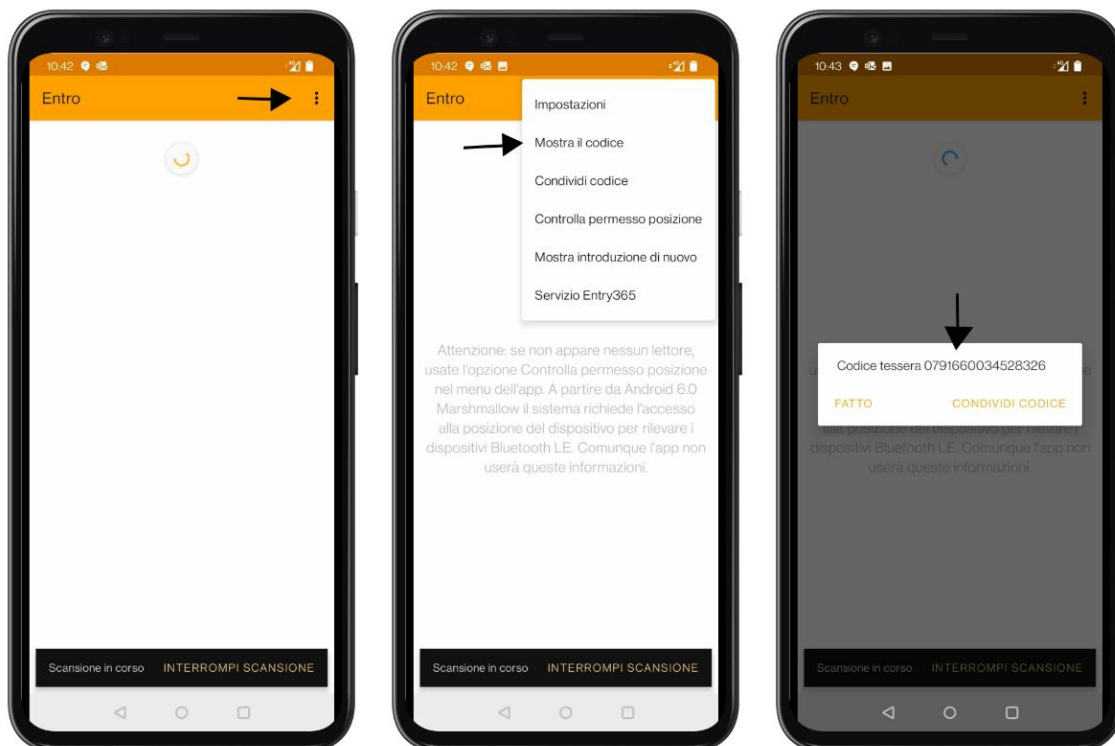
2. Ottenere numero badge

2.1. Scarica l'App Entro

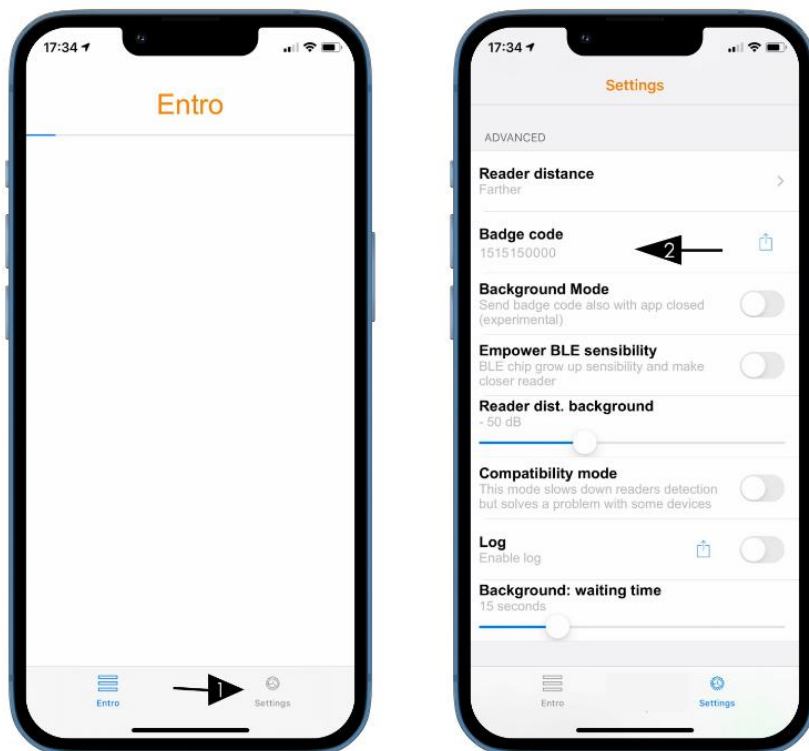
Per procedere con la Registrazione, a questo punto è necessario scaricare sul proprio smartphone la App "Entro", scaricabile sia dallo store Android che iOS:

- [Clicca qui](#) per scaricare ENTRO da Google Play
- [Clicca qui](#) per scaricare ENTRO da App Store

2.2. Come trovare il codice su dispositivo Android

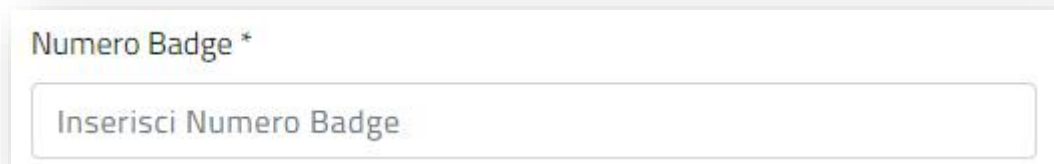


2.3. Come trovare il codice su dispositivo Apple



2.4. Inserire il numero badge

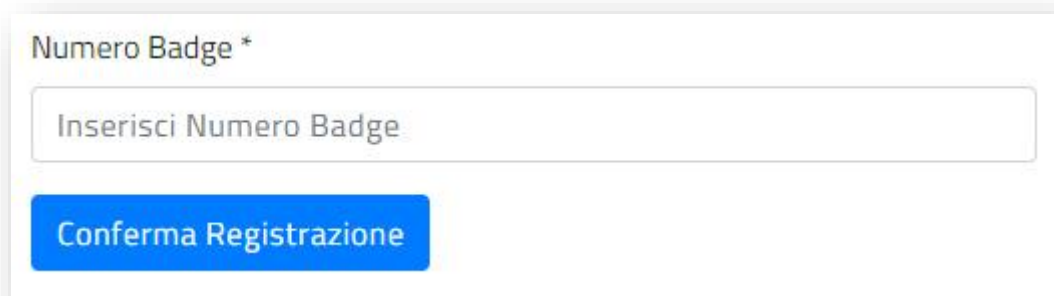
Ottenuto il codice, tornare sul portale della Ciclostazione nella propria Area Riservata e incollare il **Numero Badge** nell'apposito campo



Numero Badge *

3. Invio richiesta di registrazione

La compilazione della richiesta di registrazione è completa, cliccare su “**Conferma Registrazione**” per inviarla.



Numero Badge *

Conferma Registrazione

4. Conferma attivazione account

Attendere che arrivi via mail la conferma che l'Assistenza Sti-com ha **ATTIVATO L'ACCOUNT**.

5. Accedere alla Ciclostazione

Per accedere alla ciclostazione è sufficiente recarsi presso di essa, aprire l'applicazione "**ENTRO**", attendere qualche istante che venga rilevato l'accesso e premere il pulsante di apertura.